



# Boom

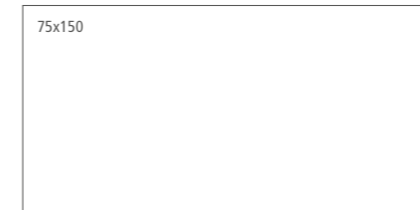
75x150 75x75 60x60 30x60



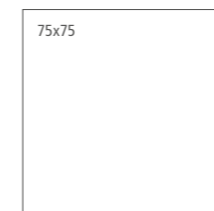
R00D Boom Acciaio rettificato 75x150  
R00J Boom Acciaio strutturato rettificato 60x60



H



R00A Boom Sabbia rettificato



R53J Boom Sabbia rettificato



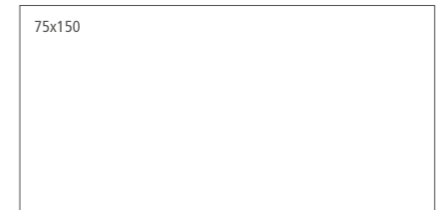
R54G Boom Sabbia rettificato  
R00G Boom Sabbia strutturato rettificato



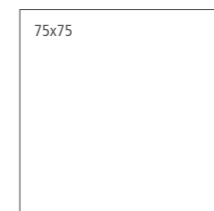
R13S Boom Sabbia rettificato



H



R00C Boom Calce rettificato



R53K Boom Calce rettificato



R54F Boom Calce rettificato  
R00H Boom Calce strutturato rettificato



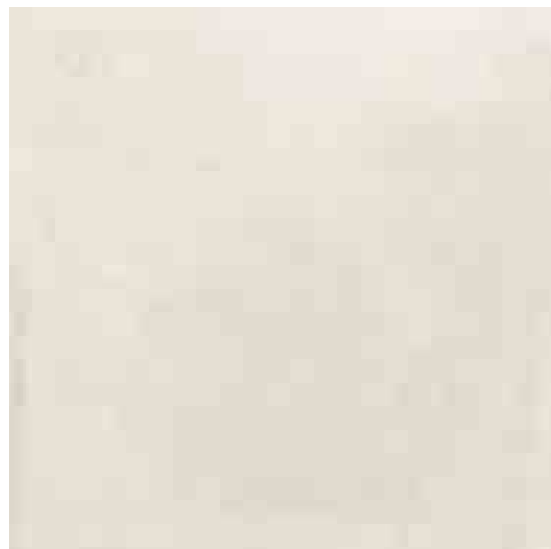
R13T Boom Calce rettificato

gres fine porcellanato colorato in massa



# Boom

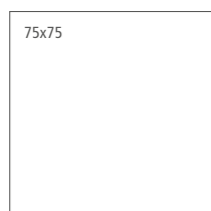
75x150 75x75 60x60 30x60



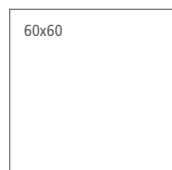
H



**R000** Boom Luce rettificato



**R53H** Boom Luce rettificato



**R54E** Boom Luce rettificato  
**R00F** Boom Luce strutturato rettificato



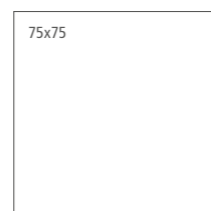
**R13A** Boom Luce rettificato



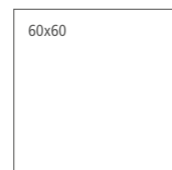
H



**R00D** Boom Acciaio rettificato



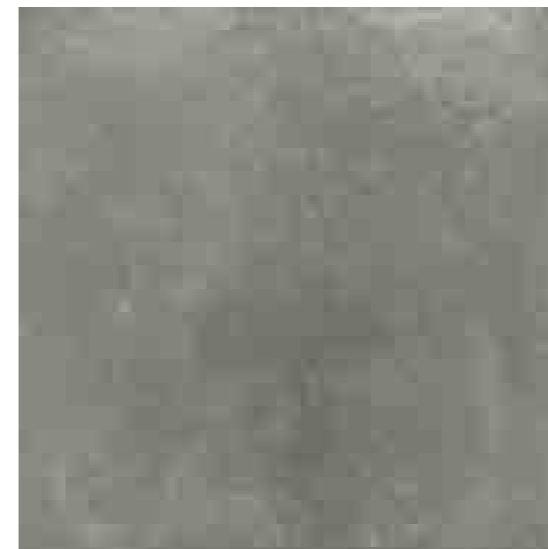
**R53L** Boom Acciaio rettificato



**R54H** Boom Acciaio rettificato  
**R00J** Boom Acciaio strutturato rettificato



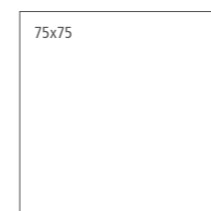
**R13C** Boom Acciaio rettificato



H



**R00E** Boom Piombo rettificato



**R53M** Boom Piombo rettificato



**R54J** Boom Piombo rettificato  
**R00K** Boom Piombo strutturato rettificato



**R13D** Boom Piombo rettificato



**R02E** Boom Mosaico Sabbia  
44,9x61,6



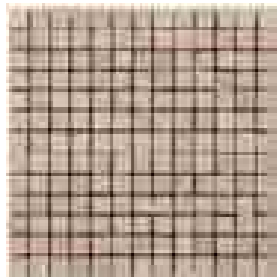
**R02F** Boom Mosaico Calce  
44,9x61,6



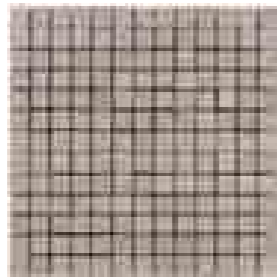
**R02G** Boom Mosaico Acciaio  
44,9x61,6



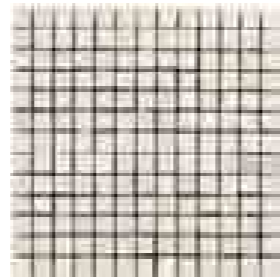
**R02H** Boom Mosaico Piombo  
44,9x61,6



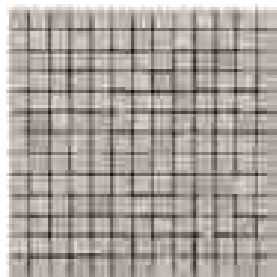
**R54R** Boom Mosaico Sabbia  
30x30



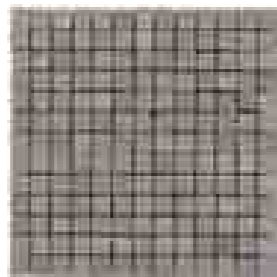
**R54S** Boom Mosaico Calce  
30x30



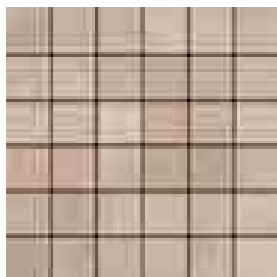
**R54Q** Boom Mosaico Luce  
30x30



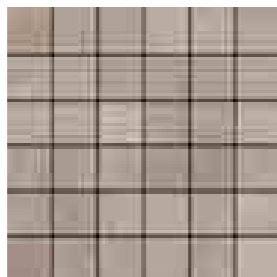
**R54T** Boom Mosaico Acciaio  
30x30



**R54U** Boom Mosaico Piombo  
30x30



**R13X** Boom Mosaico Sabbia  
30x30



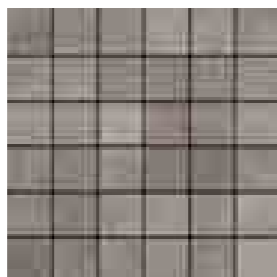
**R13Y** Boom Mosaico Calce  
30x30



**R13U** Boom Mosaico Luce  
30x30



**R13V** Boom Mosaico Acciaio  
30x30

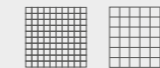


**R13W** Boom Mosaico Piombo  
30x30

### tech info

★

Battiscopa ottenuto da taglio del fondo / Skirting cut from plain tile / Aus Grundfliese geschnittener Sockel / Plinthe obtenue par découpe du fond / Rodapié obtenido mediante corte del fondo / Плинтус, полученный методом нарезания фоновой плитки



Mosaico assemblato su rete in fibra di vetro / Mosaic mesh - mounted on fibreglass / Auf Glasfasernetz geklebtes Mosaik / Mosaïque montée sur filet en fibre de verre / Mosaico enmallado sobre fibra de vidrio / Мозаика, собранная на сетке из стекловолокна



Mosaico assemblato con tratto plastico / Spot-bonded mosaic / Punktverklebtes Mosaik / Mosaïque montée avec trait de colle / Mosaico colocado aplicando cola plástica / Мозаика с сегментами, выполненными из глестмассы - Мозаика, собранная на клеевой точке

### pezzi speciali / trims / spezialteile / pièces spéciales / piezas especiales / специальные изделия



BT.B.C.\*  
7x60



BT.B.C.\*  
7x75

Boom Sabbia	R54L	R53P
Boom Calce	R54M	R53Q
Boom Luce	R54K	R53N
Boom Acciaio	R54N	R53R
Boom Piombo	R54P	R53S



Significativa variazione di aspetto superficiale, grafica e colore da piastrella a piastrella e all'interno della stessa piastrella. Si consiglia di visionare la gamma cromatica prima della selezione del materiale. / Significant variation in texture, pattern and colour from tile to tile within the same production run. The colour range should be viewed before selecting the material. / Bedeutende Variation in Aussehen, Struktur und Farbe von Fliese zu Fliese und in ein und derselben Fliese. Es wird empfohlen, das Farbsortiment vor der Auswahl des Materials zu prüfen. / Variation significative au niveau de l'aspect, de la fantaisie et de la couleur entre les carreaux et au sein d'un même carreau. Il est recommandé de consulter la gamme des couleurs avant de sélectionner le matériel. / Variación considerable en el aspecto superficial, los motivos y el color entre un azulejo y otro y dentro del propio azulejo. Es aconsejable visualizar la gama cromática antes de seleccionar el material. / Значительные отличия вида поверхности, графики и цвета у разных плиток и на одной и той же плитке. Перед отбором материала рекомендуется посмотреть цветовую гамму.

### imballi / packaging / verpackungen / emballages / embalajes / упаковки

Scatole / Box / Karton / Boite / Caja / Коробки

Pallet / Pallet / Palette / Palette / Поддон

	M <sup>2</sup>	KG		M <sup>2</sup>	KG	≠ mm
--	----------------	----	--	----------------	----	------

fondi / plain tiles / grundfliesen / fonds / fondos / фоновая плитка						
75x150	2	2,25	53,82	21	47,25	1130,22
75x75	2	1,13	26,45	42	47,25	1111,02
60x60	3	1,08	26,22	40	43,20	1048,82
30x60	6	1,08	26,84	48	51,84	1288,37

decori / decorative pieces / dekore / décors / decoraciones / декоры						
44,9x61,6 mosaico	4	0,68	11,35	20	13,51	227,00
30x30 mosaico	4	0,36	7,51	80	28,80	600,66
30x30 mosaico	4	0,36	7,55	80	28,80	603,86

pezzi speciali / trims / spezialteile / pièces spéciales / piezas especiales / специальные изделия						
7x75 BT.B.C.	14	10,5 ml	18,87			10
7x60 BT.B.C.	15	9,00 ml	18,18			9,5

Per le pavimentazioni esterne non protette, Ragno consiglia di creare una pendenza  $\geq 1,5\%$  sulla superficie calpestabile allo scopo di limitare il formarsi di ristagni d'acqua localizzati. Nel caso in cui questi ristagni permangano sulla superficie delle piastrelle nonostante una posa a regola d'arte, è necessario intervenire meccanicamente con l'utilizzo di scope o aspira-liquidi. / For unprotected outdoor pavings, Ragno recommends the creation of a gradient of  $\geq 1.5\%$  on the finished surface, to prevent the formation of patches of standing water. In the event that standing water persists on the surface of the tiles in spite of correct installation, it must be removed mechanically with the aid of brooms or wet-and-dry vacuum cleaners. / Zur Unterbindung von punktueller Stauwasserbildung bei Belägen in ungeschützten Außenbereichen, empfiehlt die Ragno die Ausbildung eines Gefälles  $\geq 1,5\%$  auf der Trittlfläche. Sollte trotz fachgerechter Verlegung Stauwasser auf der Fliesenoberfläche zurückbleiben, ist dessen mechanische Entfernung mit Hilfe eines Besens oder Nasssaugers erforderlich. / Pour des sols extérieurs non protégés, Ragno conseille de créer une inclinaison  $\geq 1,5\%$  sur la surface de piétinement en vue de limiter la stagnation localisée de l'eau. Si, malgré une pose dans les règles de l'art, cette stagnation devait persister à la surface des carreaux, une intervention mécanique, au moyen de balais et d'aspirateurs de liquides, est alors nécessaire. / En el caso de pavimentaciones exteriores no protegidas, Ragno recomienda crear una pendiente  $\geq 1,5\%$  en la superficie transitable para limitar la formación de depósitos localizados de agua estancada. En caso de que estos depósitos de agua permanezcan en la superficie del azulejo, aun cuando la colocación se haya realizado correctamente, será necesario intervenir mecánicamente empleando un cepillo o un aspirador de líquidos. / Для наружных незащищенных полов Ragno рекомендует создавать уклон  $\geq 1,5\%$  на пешеходной поверхности для снижения образования локальных застоев воды. В случае, если застои воды образуются на плитке несмотря на правильную укладку, необходимо прибегать к использованию механических средств, таких как щетки или же аппараты для сбора жидкостей.