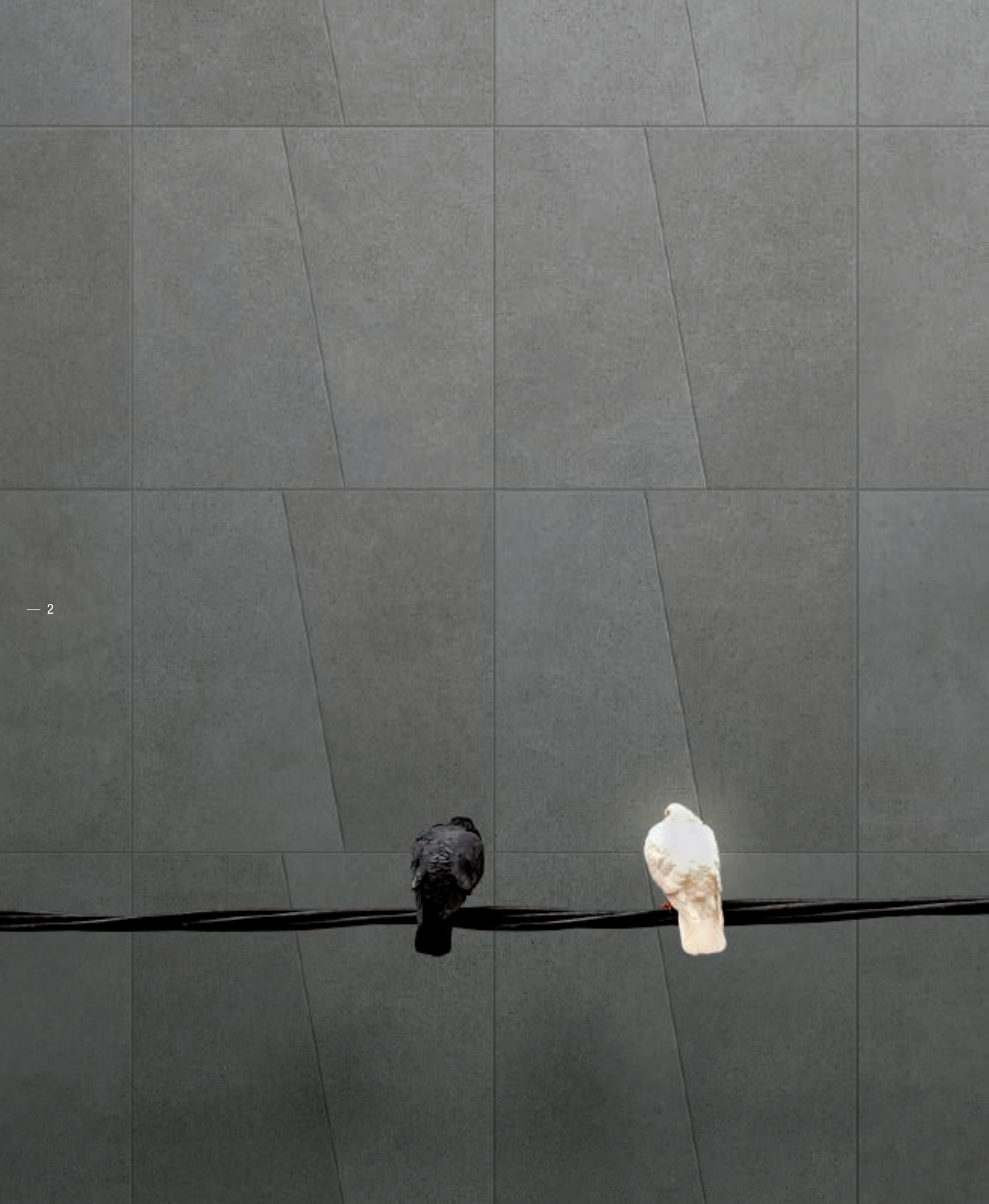


FONDOVALLE

**MAT
CH**



DESIGN WITH A TWIST



MATCH
PORCELAIN STONEWARE 35x25x60

CONTRASTING MATERIALS WITH A CONTEMPORARY MOOD

Materie a confronto nel segno della modernità | Des matières mises en comparaison sous le signe de la modernité | Materien im Vergleich im Zeichen der Modernität | Противопоставление материалов в духе современности

Contaminazioni tra forma e materia per disegnare rivestimenti e pavimenti con un tocco di originalità in più. Match è una collezione che raccoglie una selezione di 9 differenti superfici e colori tra loro abbinabili in tonalità o a contrasto, secondo un modulo base da accostare. Match apre nuovi scenari per il mondo del progetto contemporaneo.

A fusion of form and matter lends floor and wall tiling with an extra touch of originality. The Match collection brings together a selection of nine different either matching or contrasting materials and colours, which are combined using a modular tile as a base. Match opens up new frontiers in the world of contemporary design.

Des contaminations entre la forme et la matière pour dessiner des revêtements et des carrelages avec une touche d'originalité en plus. Match est une collection qui réunit une sélection de 9 surfaces et couleurs différentes à assortir suivant la tonalité ou le contraste, selon un module de base à associer. Match ouvre de nouveaux scénarios pour le monde du projet contemporain.

Verschmelzungen zwischen Form und Materie, um Boden- und Wandbeläge mit einer Spur Originalität mehr zu entwerfen. Match ist eine Kollektion, die eine Auswahl von 9 verschiedenen, untereinander entsprechend eines anzusetzenden Grundmoduls farblich passend oder im Kontrast kombinierenden Oberflächen und Farben umfasst. Match öffnet neue Szenarien für die Welt des zeitgenössischen Entwurfs.

Из смешения формы и материалов создается облицовочная и напольная плитка со штрихом оригинальности. Match - это коллекция, объединяющая подборку из 9 разных поверхностей и цветов с сочетающимися или контрастирующими оттенками, основанная на использовании базового модуля. Match открывает новые горизонты современного мира проекта.

MATCH

PORCELAIN STONEWARE 35x25x60

THE IMPACT OF OPPOSITES THAT ATTRACT

Un gioco tra opposti che si attraggono | Un jeu entre opposés qui s'attirent |
Ein Spiel zwischen sich anziehenden Gegensätzen | Игра притягивающихся противоположностей

Linee dinamiche per un gioco di colori e superfici tra loro complementari che non ha mai fine. Match permette 28 combinazioni differenti, diventando così un decoro trasversale per diverse collezioni: un progetto da interpretare con creatività e fantasia per seguire il proprio stile e regalare nuove soluzioni compositive all'insegna di un decò raffinato e contemporaneo.

Its dynamic lines allow users to create endless combinations of complementary colours and materials. Match offers 28 different combinations, making it an universal decoration that can be used across a range of different collections. A tool that allows users to express their own style with creativity and imagination, to produce designs that reflect a stylish, contemporary nature.

Des lignes dynamiques pour un jeu infini de couleurs et de surfaces complémentaires. Match permet 28 combinaisons différentes, devenant ainsi un décor transversal pour différentes collections : un projet interprété avec créativité et imagination pour suivre le style personnel et offrir de nouvelles compositions sous le signe d'un décor raffiné et contemporain.

Dynamische Linien für ein Spiel von sich untereinander ergänzenden Farben und Oberflächen, das kein Ende hat. Match ermöglicht 28 verschiedene Kombinationen und wird so zu einem übergreifenden Dekor für verschiedene Kollektionen: ein mit Kreativität und Fantasie zu interpretierender Entwurf, um den eigenen Stil zu verfolgen und neue gestalterische Lösungen im Zeichen eines raffinierten und zeitgenössischen Decò anzubieten.

Динамичные линии создают бесконечную игру дополняющих друг друга цветов и поверхностей. Match позволяет получать 28 разных сочетаний, таким образом, создавая декор, используемый в разных коллекциях. К этому проекту можно подойти с творчеством и фантазией, разрабатывая собственный стиль и создавая новые композиционные решения под знаком изысканного и современного декорирования.





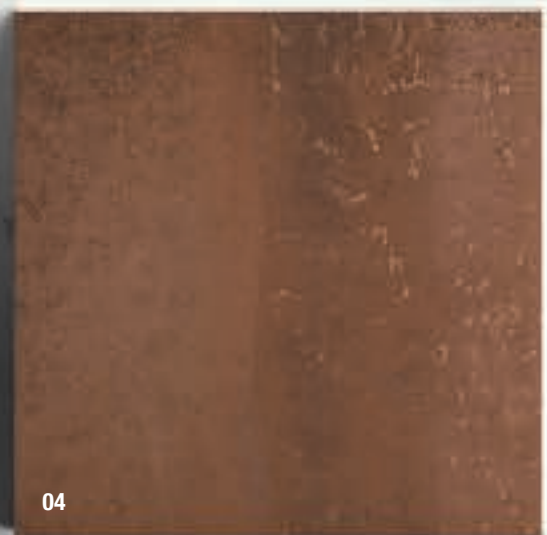
07

08



05

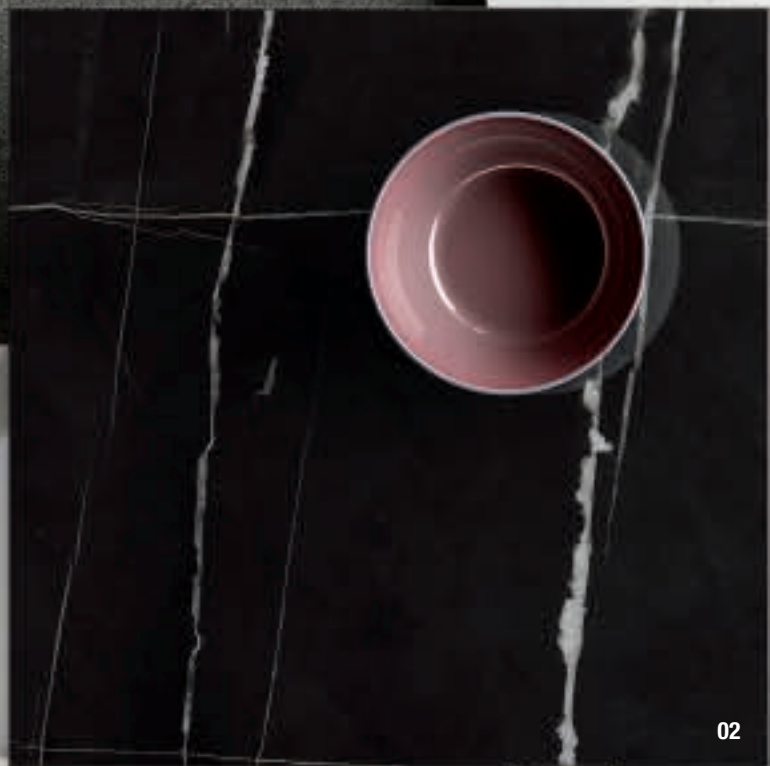
06



04



01



02



03



MATCH MATCHING COLOURS AND SURFACES



- 01_Infinito 2.0 Lincoln
- 02_Infinito 2.0 Sahara Noir
- 03_Infinito 2.0 Marbletech Calacatta
- 04_Acidic Corten
- 05_Komi Natural
- 06_Komi Traditional
- 07_Freelab Black
- 08_Freelab Grey
- 09_Acidic Iron

MATCH / KOMI NATURAL

SHAPING DISTINCTIVE SPACES WITH MINIMAL LINES

Dare forma a spazi unici attraverso segni minimi
Donner forme à des espaces uniques à travers des signes minimaux
Einzigartigen Räumen durch minimale Zeichen Form zu geben
Оформление уникальных пространств при помощи
минималистских элементов





MATCH / KOMI TRADITIONAL

AN ESSENTIAL, BALANCED STYLE, ENCAPSULATED WITHIN A SINGLE MATERIAL

Stile essenziale ed equilibrato nelle vibrazioni di un'unica superficie
Un style essentiel et équilibré à travers les vibrations d'une surface unique
Essenzieller und in den Vibrationen einer einzigen Oberfläche ausgewogener Stil
Строгий и уравновешенный стиль с настроением, созданным одной лишь поверхностью



Match / Komi Traditional 35x25x60 . 13,78"x9,84"x23,62"
Freelab Dark Grey 120x120 . 47,24"x47,24"

MATCH / KOMI NATURAL / INFINITO 2.0 LINCOLN

CROSSOVERS OF MATERIALS AND GEOMETRIC ELEMENTS FOR A NEW APPROACH TO DESIGN

Geometrie e contaminazioni di materie per un nuovo design
Des géométries et des contaminations de matières pour un nouveau design
Formen und Verschmelzungen von Materien für ein neues Design
Геометрические формы и смешение материалов для нового дизайна



Match / Komi Natural_Infinito 2.0 Lincoln Glossy 35x25x60 . 13,78"x9,84"x23,62"
Portland 3.0 Tabor 160x320 . 62,99"x125,98"
Acidic Iron 120x240 . 47,24"x94,49"



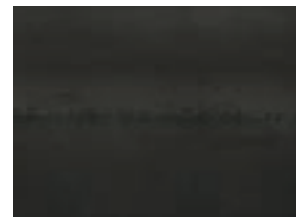
INFINITO 2.0
Lincoln



KOMI
Natural



PORTLAND 3.0
Tabor



ACIDIC
Iron



MATCH / INFINITO 2.0 SAHARA NOIR / ACIDIC CORTEN

BLACK AND ORANGE: A CASUALLY SOPHISTICATED COMBINATION

Nero e arancio: un mix sofisticato e disinvolto
Noir et orange : un mélange sophistiqué et désinvolte
Schwarz und orange: ein innovativer und ungezwungener Mix
Черный и оранжевый цвет - изысканное и непринужденное сочетание



Match / Infinito 2.0 Sahara Noir Glossy_Acidic Corten 35x25x60 . 13,78"x9,84"x23,62"
Infinito 2.0 Sahara Noir Glossy 160x320 . 62,99"x125,98"





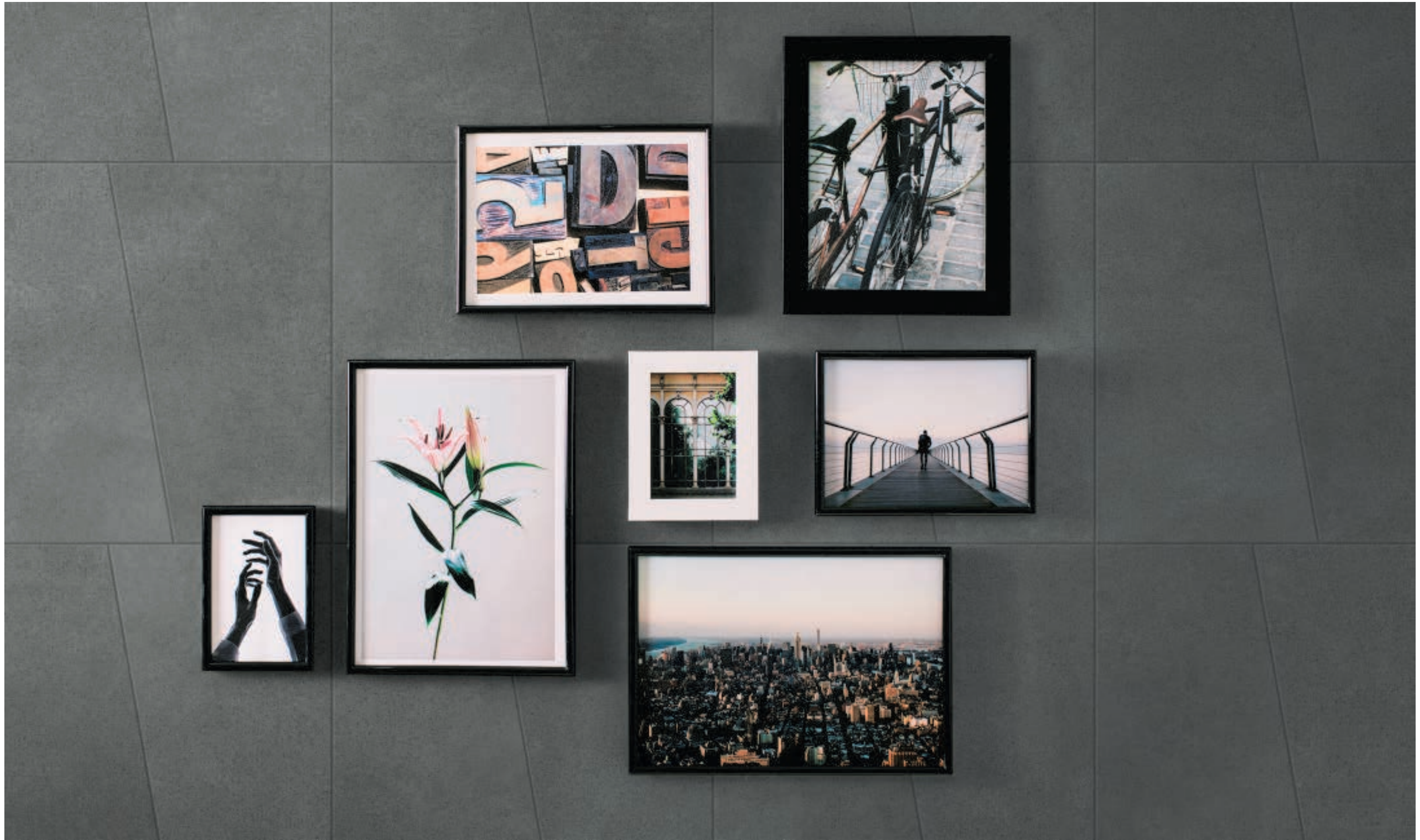
MATCH / FREELAB GREY / FREELAB BLACK

A DESIRE FOR WARMTH FROM THE HEART OF THE MATERIAL

Il desiderio di sentirsi accolti nella profondità della materia
Le désir de se sentir accueilli dans la profondeur de la matière
Der Wunsch, sich in der Tiefe der Materie geborgen zu fühlen
Стремление погрузиться в глубину материала



Match / Freelab Grey 35x25x60 . 13,78"x9,84"x23,62"
Match / Freelab Black 35x25x60 . 13,78"x9,84"x23,62"
Freelab Black 120x240 . 47,24"x94,49"



MATCH

Lastre di ceramica in gres porcellanato | Porcelain stoneware slabs | Dalles en céramique en grès céram | Keramikplatten aus Feinsteinzeug | керамические плиты из керамогранита

Giocare con le materie. Ideato per mixare fra loro differenti superfici oppure per creare forme nuove tono su tono. Match lascia spazio all'immaginazione offrendo oltre 28 combinazioni. Ideale per valorizzare quinte o pavimenti di ambienti residenziali e commerciali. | The freedom to play with materials. Designed to mix and match different surfaces or create new tone-on-tone shapes. Match lets imagination flow freely offering over 28 combinations. Ideal to enhance walls or floors of residential and commercial spaces. | Jouer avec les matières. Conçu pour mélanger les surfaces pour créer de nouvelles formes ton sur ton. Match laisse libre cours à l'imagination en offrant plus de 28 combinaisons. Parfait pour valoriser les revêtements des sols et des murs des espaces résidentiels et commerciaux. | Mit den Materien spielen. Entwickelt, um unterschiedliche Oberflächen miteinander zu mischen oder neue Formen Ton in Ton zu erstellen. Match lässt der Vorstellung Raum und bietet mehr als 28 Kombinationsmöglichkeiten. Ideal, um Wände oder Fußböden von Wohn- und Geschäftsräumen zur Geltung zu bringen. | Игра с материалами. Коллекция создана для смешивания разных поверхностей или для создания новых форм с эффектом тон-в-тон. Match оставляет место для творческих решений, предлагая свыше 28 сочетаний. Идеально подходит для оформления панно или настила полов в жилых или торговых интерьерах.

INFINITO 2.0

Marbletech Calacatta Glossy



35x25x60
13,78"x9,84"x23,62"

MCH001

INFINITO 2.0

Lincoln Glossy



35x25x60
13,78"x9,84"x23,62"

MCH002

INFINITO 2.0

Sahara Noir Glossy



35x25x60
13,78"x9,84"x23,62"

MCH003

KOMI

Natural



35x25x60
13,78"x9,84"x23,62"

MCH004

KOMI

Traditional



35x25x60
13,78"x9,84"x23,62"

MCH005

FREELAB

Grey

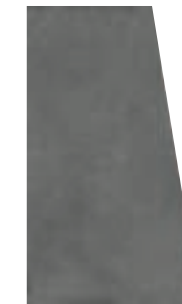


35x25x60
13,78"x9,84"x23,62"

MCH006

FREELAB

Black



35x25x60
13,78"x9,84"x23,62"

MCH007

ACIDIC

Corten



35x25x60
13,78"x9,84"x23,62"

MCH008

ACIDIC

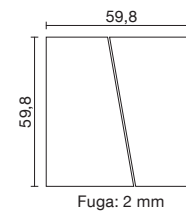
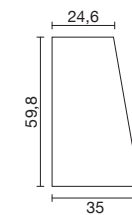
Iron



35x25x60
13,78"x9,84"x23,62"

MCH009

Modulo | Module | Module | Modul | модуль



Imballi | Packages | Emballages | Verpackungen | Упаковка

M ² SQM	pcs. x	m ² x	kg x	x	m ² x	kg x	m ² x pcs.	kg x m ²	kg cassa kg box	kg totali total kg	dimensione esterna cassa crate overall dimensions
35x25x60	8	1,44	22,32	32	46,08	714	-	-	-	-	-

MATCH

Abbinamenti consigliati | Suggested mix and match | Assortiments conseillés | Empfohlene Kombinationen | Рекомендуемые сочетания



KOMI Natural



KOMI Natural
FREELAB Grey



KOMI Natural
FREELAB Black



KOMI Natural
ACIDIC Corten



KOMI Natural
INFINITO 2.0 Lincoln Glossy



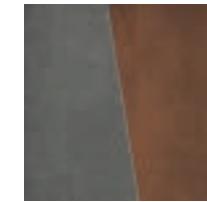
FREELAB Black



FREELAB Black
KOMI Traditional



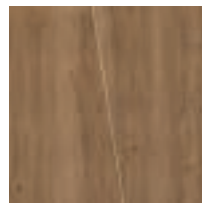
FREELAB Black
INFINITO 2.0 Lincoln Glossy



FREELAB Black
ACIDIC Corten



FREELAB Black
FREELAB Grey



KOMI Traditional



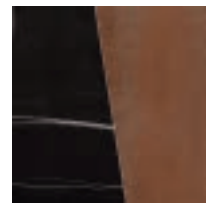
KOMI Traditional
FREELAB Grey



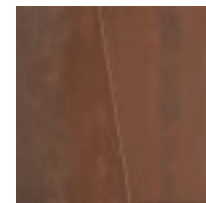
KOMI Traditional
INFINITO 2.0 Marbletech
Calacatta Glossy



KOMI Traditional
INFINITO 2.0 Sahara Noir Glossy



INFINITO 2.0 Sahara Noir Glossy
ACIDIC Corten



ACIDIC Corten



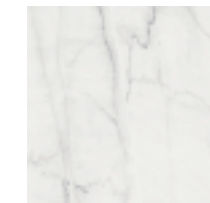
ACIDIC Corten
INFINITO 2.0 Marbletech
Calacatta Glossy



ACIDIC Corten
INFINITO 2.0 Lincoln Glossy



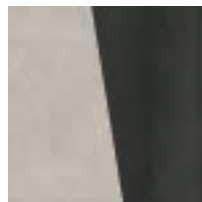
INFINITO 2.0 Marbletech
Calacatta Glossy



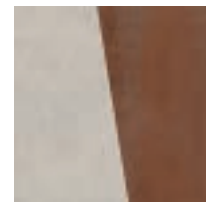
INFINITO 2.0 Lincoln Glossy



FREELAB Grey



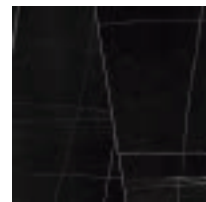
FREELAB Grey
ACIDIC Iron



FREELAB Grey
ACIDIC Corten



FREELAB Grey
INFINITO 2.0 Lincoln Glossy



INFINITO 2.0 Sahara Noir Glossy



ACIDIC Iron



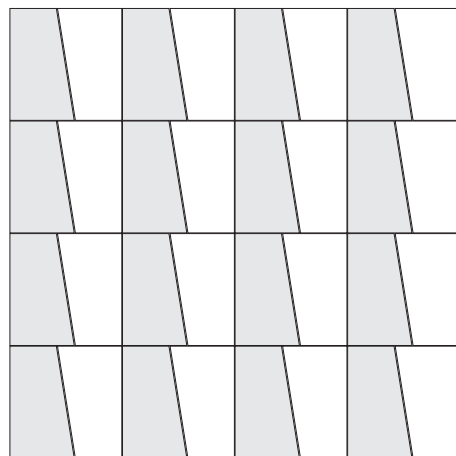
ACIDIC Iron
INFINITO 2.0 Lincoln Glossy



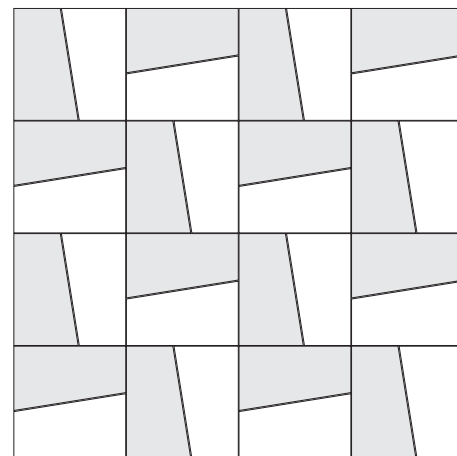
ACIDIC Iron
KOMI Natural

Alcuni suggerimenti di posa | Laying suggestions | Quelques conseils de pose |

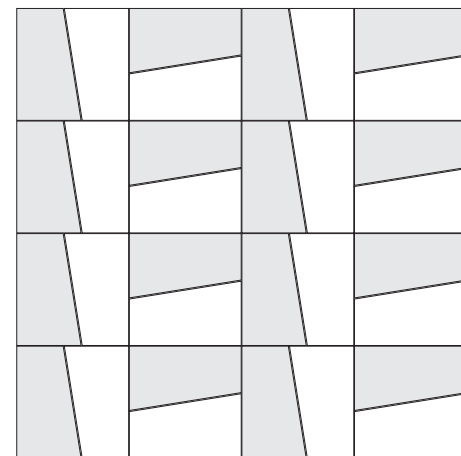
Einige Empfehlungen zur Verlegung | Некоторые рекомендации по укладке



1



2



3

CARATTERISTICHE TECNICHE



Technical characteristics | Caracteristiques technique | Technische eigenschaften | Технические характеристики

Lastre di ceramica in gres porcellanato - Gruppo Bla UGL (UNI EN 14411_G)

Porcelain stoneware slabs - Gruppe Bla UGL (UNI EN 14411_G) | Dalles en céramique en grès céram - Group Bla UGL (UNI EN 14411_G)

Keramikplatten aus Feinsteinzeug - Gruppe Bla UGL (UNI EN 14411_G) | Керамические плиты из керамогранита - Брунна Bla UGL (UNI EN 14411_G)

INFINITO 2.0 FREELAB ACIDIC	Valori limite previsti Established limits Valeurs limites prevues Vorgesehene grenzwerte Предусмотренные иредельные значения	Valore Fondovalle Fondovalle values Valeur Fondovalle Fondovalle Werte Значение Fondovalle	Norma Norms Norm Norme Под
Lunghezza e larghezza Length and width Longueur et largeur Länge und Breite Длина и ширина Spessore Thickness Epaisseur Stärke Толщина Rettilineità degli spigoli Edge straightness Rectitude des arêtes Rechtlinigkeit der Kanten Прямолинейность кромок Ortogonalità Rectangularity Orthogonalité Rechtwinkligkeit Ортогональность Planarità Planarity Planéité Rechtwinkligkeit Плоскостность Qualità della superficie Surface quality Qualité de la surface Oberflächenqualität Качество поверхности	± 0,6%	± 0,9 mm	
	± 5%	± 3%	
	± 0,5%	± 0,6 mm	
	± 0,6%	± 2 mm	UNI EN ISO 10545-2
	± 0,5%	Conforme Compliant Conforme Konform Соответствует	
≥ 95%	Conforme Compliant Conforme Konform Соответствует		
Assorbimento d'acqua Water Absorption Absorption d'eau Wasseraufnahme Водопоглощение	≤ 0,5	≤ 0,1%	UNI EN ISO 10545-3
Resistenza alla flessione Bending strength Resistance a la flexion Biegezugfestigkeit Стойкость к изгибу	Modulo di rottura Modulus of rupture Module de rupture Bruchlast П едел п очности п и азыве ≥ 35 N/mm ²	≥ 50 N/mm ²	UNI EN ISO 10545-4
Resistenza al gelo Frost resistance Résistance au gel Frostbeständigkeit Морозостойкости	Resistente Resistant Résistant Widerstandsfähig Стойкий	Ingelivo Frost proof Ingelif Frostsicher Морозостойкость	UNI EN ISO 10545-12
Resistenza agli sbalzi termici Resistance to thermal shock Résistance aux écarts de température Temperaturwechselbeständigkeit Стойкость к тепловым перепадам	Resistente Resistant Résistant Widerstandsfähig Стойкий	Resistente Resistant Résistant Widerstandsfähig Стойкий	UNI EN ISO 10545-9
Resistenza all'abrasione profonda Deep abrasion resistance Résistance à l'abrasion profonde Tiefenverschleißbeständigkeit Сопротивление глубокому истиранию	≤ 175 mm ³	≤ 130 mm ³	UNI EN ISO 10545-6
Resistenza dei colori alla luce Colour resistance to light exposure Résistance des couleurs à la lumière Farbechtheit unter Lichteinfluss Светостойкость цветов	Resistente Resistant Résistant Widerstandsfähig Стойкий	Resistente Resistant Résistant Widerstandsfähig Стойкий	DIN 51094
Resistenza allo scivolamento Skid resistance Résistance au glissement Rutschhemmung Сопротивление проскальзыванию	Da R9 a R13 From R9 to R13 De R9 à R13 Von R9 bis R13 От R9 до R13	R 10	DIN 51130
Resistenza allo scivolamento Skid resistance Résistance au glissement Rutschhemmung Сопротивление проскальзыванию	Da A a C From A to C De A à C Von A bis C От A до C	A Acidic A+B Freelab	DIN 51097
Resistenza allo scivolamento_D-COF Skid resistance_D-COF Résistance au glissement_D-COF Rutschhemmung_D-COF Сопротивление проскальзыванию_DCOF	> 0,42	≥ 0,55 Acidic ≥ 0,57 Freelab	ANSI A 137.1:2012
Resistenza all'attacco chimico Chemical resistance Resistance a l'attaque chimique Beständigkeit gegen chemikalien Стойкость к бытовым химикатам	UB minimo UB minimum UB minimum Mind. UB Минимальный UB	UA; ULA; UHA	UNI EN ISO 10545-13
Resistenza alle macchie Stain resistance Résistance aux taches Fleckenbeständigkeit Стойкость к образованию пятен	Classe 3 minimo class 3 minimum classe 3 minimum Mind. klasse 3 Минимум класс 3	Classe 4 infinito 2.0 Classe 5	UNI EN ISO 10545-14

Maggiori informazioni per consigli di posa e manutenzione del prodotto su: www.fondovalle.it

For more information about laying and product maintenance, please visit: www.fondovalle.it | Pour de plus amples informations relatives aux conseils de pose et à l'entretien du produit, visitez le site : www.fondovalle.it | Weitere Produktinfos und Verlege- und Wartungsratschläge siehe: www.fondovalle.it | Более подробная информация и рекомендации по укладке изделия и уходу за ним на сайте: www.fondovalle.it

CARATTERISTICHE TECNICHE



Technical characteristics | Caracteristiques technique | Technische eigenschaften | Технические характеристики

Lastre di ceramica in gres porcellanato - Gruppo Bla GL (UNI EN 14411_G)

Porcelain stoneware slabs - Gruppe Bla GL (UNI EN 14411_G) | Dalles en céramique en grès céram - Group Bla GL (UNI EN 14411_G)

Keramikplatten aus Feinsteinzeug - Groupe Bla GL (UNI EN 14411_G) | Керамические плиты из керамогранита - Бруппа Bla GL (UNI EN 14411_G)

KOMI	Valori limite previsti Established limits Valeurs limites prevues Vorgesehene grenzwerte Предусмотренные иредельные значения	Valore Fondovalle Fondovalle values Valeur Fondovalle Fondovalle Werte Значение Fondovalle	Norma Norms Norm Norme Под	
	Lunghezza e larghezza Length and width Longueur et largeur Länge und Breite Длина и ширина	± 0,6%	± 0,9 mm	
	Spessore Thickness Epaisseur Stärke Толщина	± 5%	± 3%	
	Rettilineità degli spigoli Edge straightness Rectitude des arêtes Rechtlinigkeit der Kanten Прямолинейность кромок	± 0,5%	± 0,6 mm	
	Ortogonalità Rectangularity Orthogonalité Rechtwinkligkeit Ортогональность	± 0,6%	± 2 mm	UNI EN ISO 10545-2
	Planarità Planarity Planéité Rechtwinkligkeit Плоскостность	± 0,5%	Conforme Compliant Conforme Konform Соответствует	
Qualità della superficie Surface quality Qualité de la surface Oberflächenqualität Качество поверхности	≥ 95%	Conforme Compliant Conforme Konform Соответствует		
	Assorbimento d'acqua Water Absorption Absorption d'eau Wasseraufnahme Водопоглощение	≤ 0,5	≤ 0,1% UNI EN ISO 10545-3	
	Resistenza alla flessione Bending strength Resistance a la flexion Biegezugfestigkeit Стойкость к изгибу	Modulo di rottura Modulus of rupture Module de rupture Bruchlast Предел прочности при изгибе ≥ 35 N/mm ²	≥ 50 N/mm ² UNI EN ISO 10545-4	
	Resistenza al gelo Frost resistance Résistance au gel Frostbeständigkeit Морозостойкости	Resistente Resistant Résistant Widerstandsfähig Стойкий	Ingelivo Frost proof Ingelif Frostsicher Морозостойкость UNI EN ISO 10545-12	
	Resistenza agli sbalzi termici Resistance to thermal shock Résistance aux écarts de température Temperaturwechselbeständigkeit Стойкость к тепловым перепадам	Resistente Resistant Résistant Widerstandsfähig Стойкий	Resistente Resistant Résistant Widerstandsfähig Стойкий UNI EN ISO 10545-9	
	Resistenza all'abrasione profonda Deep abrasion resistance Résistance à l'abrasion profonde Tiefenverschleißbeständigkeit Сопротивление глубокому истиранию	≤ 175 mm ³	≤ 130 mm ³ UNI EN ISO 10545-6	
	Resistenza dei colori alla luce Colour resistance to light exposure Résistance des couleurs à la lumière Farbechtheit unter Lichteinfluss Светостойкость цветов	Resistente Resistant Résistant Widerstandsfähig Стойкий	Resistente Resistant Résistant Widerstandsfähig Стойкий DIN 51094	
	Resistenza allo scivolamento Skid resistance Résistance au glissement Rutschhemmung Сопротивление проскальзыванию	Da R9 a R13 From R9 to R13 De R9 à R13 Von R9 bis R13 От R9 до R13	R 10 DIN 51130	
	Resistenza allo scivolamento Skid resistance Résistance au glissement Rutschhemmung Сопротивление проскальзыванию	Da A a C From A to C De A à C Von A bis C От A до C	A+B DIN 51097	
	Resistenza allo scivolamento_D-COF Skid resistance_D-COF Résistance au glissement_D-COF Rutschhemmung_D-COF Сопротивление проскальзыванию_DCOF	> 0,42	≥ 0,53 ANSI A 137.1:2012	
	Resistenza all'attacco chimico Chemical resistance Resistance a l'attaque chimique Beständigkeit gegen chemikalien Стойкость к бытовым химикатам	UB minimo UB minimum UB minimum Mind. UB Минимальный UB	GA; GLA; GHA UNI EN ISO 10545-13	
	Resistenza alle macchie Stain resistance Resistance aux taches Fleckenbeständigkeit Стойкость к образованию пятен	Classe 3 minimo class 3 minimum classe 3 minimum Mind. klasse 3 Минимум класс 3	Classe 5 UNI EN ISO 10545-14	

Maggiori informazioni per consigli di posa e manutenzione del prodotto su: www.fondovalle.it

For more information about laying and product maintenance, please visit: www.fondovalle.it | Pour de plus amples informations relatives aux conseils de pose et à l'entretien du produit, visitez le site : www.fondovalle.it | Weitere Produktinfos und Verlege- und Wartungsratschläge siehe: www.fondovalle.it | Более подробная информация и рекомендации по укладке изделия и уходу за ним на сайте: www.fondovalle.it



Ceramics of Italy

AD: Marketing Dept.

02/2017

© Ceramica Fondovalle S.p.A.

È vietata la riproduzione, totale e parziale del catalogo in tutte le sue forme.
Reproduction of this printed catalogue totally or partially, is forbidden.

Ceramica Fondovalle si riserva di apportare, qualora lo ritenesse opportuno, eventuali modifiche di natura tecnica o formale ai dati riportati in questo strumento. I colori sono puramente indicativi.
Ceramica Fondovalle reserves the right, when it deems necessary, to make technical and formal changes to the data included herein. The colours are purely illustrative.

FONDOVALLE

Ceramica Fondovalle S.p.A.

Via Rio Piodo, 12
41053 Torre Maina, (MO) Italy
T. +39 0536 934211
F. +39 0536 934250
www.fondovalle.it