

A high-angle photograph of a person's feet on a skateboard. The person is wearing dark blue jeans and bright blue sneakers with white soles. The skateboard has a dark grey grip tape and orange-colored edges. The floor is made of large, light grey rectangular tiles. In the top left corner, there is a dark brown graphic element consisting of a triangle and a rectangle.

DOWNTOWN

Inside the city

Colorker®

Downtown, the cement range from Colorker®, was created in the heart of the city as a reflection of urban culture.

With its three highly fashionable tones, this porcelain collection turns interior design into an extension of the city.

With Downtown your home enters the city and the city comes into your home.

Downtown, le nouveau ciment de chez Colorker®, est né au cœur de la ville, tel un reflet de la culture urbaine.

Décliné en trois tonalités à la pointe de la tendance, cette collection de gré cérame est un prolongement de la ville dans le design d'intérieur.

Avec Downtown, votre maison entre dans la ville et la ville entre dans votre maison.

Downtown, das neue Betonprodukt von Colorker®, ist im Herzen der Stadt als Spiegel urbaner Kultur entsprungen.

Dieses Feinsteinzeug bringt den urbanen Charakter zu Ihnen nach Hause und ist in fünf ultratrendigen Farbtönen erhältlich.

Machen Sie Ihr Heim zur Stadt und die Stadt zu Ihrem Heim – mit Downtown.

Downtown, el nuevo cemento de Colorker®, nace en el corazón de la ciudad como un reflejo de la cultura urbana.

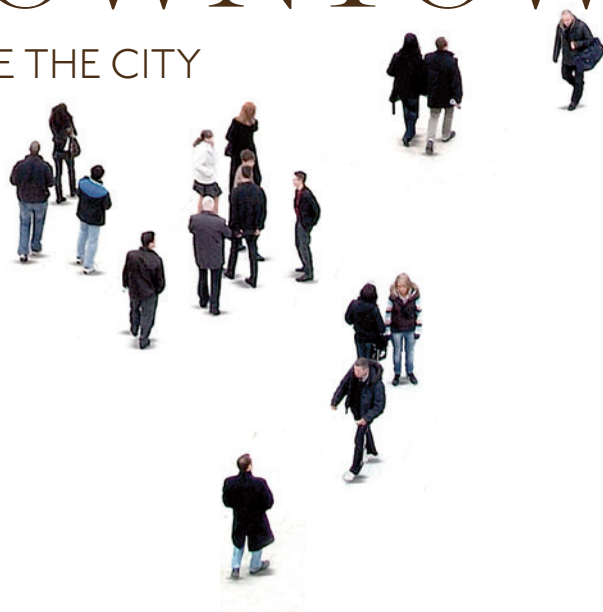
Con sus tres tonalidades de máxima tendencia, esta colección de porcelánico es una prolongación de la ciudad en el diseño interior.

Con Downtown tu casa entra en la ciudad y la ciudad en tu casa.



DOWNTOWN

INSIDE THE CITY







MOON



 MOON 60 X 60

 MOON MOSAICO



MOON 75 X 75

MOON 9,4 X 27,5

SAND



Colorker®





 SAND 75 X 75

 SAND HEXAGON







GREY

DUPLO
new thickness
20
mm





GREY LOSETA

MOON



75 x 75	215803	M77
60 x 60	215704	M68
60 x 60 DUPLO <i>Grip RII</i>	215712	M83

SAND



75 x 75	215804	M77
60 x 60	215705	M68
60 x 60 DUPLO <i>Grip RII</i>	215713	M83

GREY



75 x 75	215805	M77
60 x 60	215706	M68
60 x 60 DUPLO <i>Grip RII</i>	215714	M83

Rodapié 10 x 60



Moon	216108	C56
Sand	216109	C56
Grey	216110	C56

Rodapié II x 75

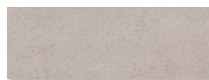
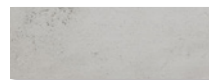


Moon	216268	C68
Sand	216269	C68
Grey	216270	C68

MOON

SAND

GREY

9,4x27,5^R 216271 M759,4x27,5^R 216272 M759,4x27,5^R 216273 M75

Hexagon

14,5x12,5^R 216257 M87

Hexagon

14,5x12,5^R 216258 M87

Hexagon

14,5x12,5^R 216259 M87

Mosaico

30x30 216327 M83



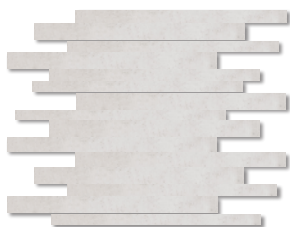
Mosaico

30x30 216328 M83



Mosaico

30x30 216329 M83



Loseta

29x29,8 216339 P43



Loseta

29x29,8 216340 P43



Loseta

29x29,8 216341 P43

Con **DUPLO**, el nuevo formato sobreespesorado de 20 mm, made in **COLORKER**, la serie **DOWNTOWN** se adapta de manera excepcional a todo tipo de necesidades técnicas y estéticas.

With **DUPLO** the new format extra thick 20 mm, made in **COLORKER**, **DOWNTOWN** series fits exceptionally well to all kinds of technical and aesthetic needs.



Piezas especiales para escaleras, piscina y jardín disponibles / Special pieces for stairs, swimmingpool and garden available


CARACTERÍSTICAS TÉCNICAS <i>Technical features</i>	ISO 13006 UNE-EN 14411	DOWNTOWN
Longitud y anchura <i>Length and width</i>	± 0,6 %	± 0,2 %
Espesor <i>Thickness</i>	± 5,0 %	± 2,0 %
Rectitud de lados <i>Straightness of sides</i>	± 0,5 %	± 0,2 %
Ortogonalidad <i>Rectangularity</i>	± 0,5 %	± 0,2 %
Planitud de superficie <i>Surface flatness</i>	± 0,5 %	± 0,2 %
Absorción de agua <i>Water absorption</i>	E ≤ 0,5 %	E ≤ 0,1 %
Fuerza de rotura (N) <i>Breaking strength</i>	> 1300 N	> 2500 N
Resistencia a la flexión (N/mm ²) <i>Modulus of rupture</i>	> 35 N/mm ²	> 45 N/mm ²
Coefficiente de dilatación térmica lineal (l/k) <i>Coefficient of linear thermal expansion</i>	Valor declarado <i>Declared value</i>	6,7 x 10 ⁻⁶
Resistencia al choque térmico <i>Thermal shock resistance</i>	Exigida <i>Required</i>	Resiste <i>Resists</i>
Resistencia al cuarteo <i>Crazing resistance</i>	Exigida <i>Required</i>	Resiste <i>Resists</i>
Resistencia a la helada <i>Frost resistance</i>	Exigida <i>Required</i>	Resiste <i>Resists</i>
Resistencia al desgaste <i>Surface abrasion resistance</i>	No exigida <i>Not required</i>	PEI 5
Deslizamiento <i>Coefficient of friction</i>	Valor declarado <i>Declared value</i>	Natural: Clase I / R9 Grip: Clase 3 / R11+B
Resistencia a productos de limpieza y aditivos para piscina <i>Resistance to household chemicals and swimming pool</i>	Valor declarado <i>Declared value</i>	GA
Resistencia a bajas concentraciones <i>Resistance to low concentrations</i>	Valor declarado <i>Declared value</i>	GLA
Resistencia a altas concentraciones <i>Resistance to high concentrations</i>	Valor declarado <i>Declared value</i>	GHA
Resistencia a las manchas <i>Resistance to stains</i>	> 3	5

PESOS Y MEDIDAS

Packing List

		PIEZAS CAJA	KG. CAJA	M ² CAJA	CAJA EUROPALET	KG. EUROPALET	M ² EUROPALET
		PIECES BOX	KG. BOX	S.Q.M. BOX	BOX EUROPALET	KG. EUROPALET	S.Q.M. EUROPALET
Bases	75 x 75	2	27	1,13	40	1080	45,2
	60 x 60	3	24,5	1,08	32	784	34,56
	60 x 60 Duplo	2	34,5	0,72	24	828	17,28
Rodapiés	11 x 75	12	20,4	1	72	1468,8	72
	10 x 60	15	16,5	0,9	64	1056	57,6
	9,4 x 27,5	36	19,7	0,93	30	591	27,9
Hexagon	14,5 x 12,5	66	19,3	0,9	30	579	27
Mosaico	30 x 30	11	20,15	1	30	604,5	30
Loseta	29 x 29,8	12	15	1,032	30	450	30,96



 GREY 75 X 75

La reproducción de los colores es aproximada debido a los sistemas de impresión. Los códigos de precios y referencias deben verificarse ya que puede haber errores tipográficos.

Given the printing systems in use, the colours reproduced herein are roughly equivalent to actual ones. Price codes and product codes should be verified since there may be typographical errors.

La reproduction des couleurs est approximative en raison des systèmes d'impression. Les codes de prix et les références sont à vérifier, car il peut exister des erreurs typographiques.

Die Farbwiedergabe ist aufgrund der verschiedenen Drucksysteme nur annähernd. Die Preiscodes und Referenznummern sollten überprüft werden, falls ein Druckfehler unterlaufen ist.



Colorker[®]
imagine a tile

LOADING ADDRESS / EXPEDICIONES
Partida dels Plans s/n
12592 Chilches - Castellón - Spain

OFFICES / OFICINAS
Ctra. de Alcora, Km 21,3
12110 Alcora - Castellón - Spain

T. +34 964 36 16 16
colorker@colorker.com
colorker.com