

LAKE STONE



CERAMICHE
SUPERGRES

© Copyright 2014 Ceramiche Supergres Casalgrande (Reggio Emilia) - Italy
Pubblicato da Ceramiche Supergres. Strada Statale 467, n° 34 - 42013 Casalgrande (RE) Italy
April 2014
Progetto, direzione e coordinamento a cura dell'ufficio marketing Ceramiche Supergres

© Copyright 2014 by Ceramiche Supergres Casalgrande (Reggio Emilia) - Italy
Published by Ceramiche Supergres. Strada Statale 467, n° 34 - 42013 Casalgrande (RE) Italy
April 2014
Project, management and co-ordination by marketing Ceramiche Supergres

LAKE STONE



LAKE PEARL
22 - 24 - 28

LAKE GREY
10 - 27

LAKE BLACK
20 - 26

LAKE IVORY
18 - 31

LAKE SAND
16 - 30

LAKE TAN
6 - 8 - 29

LAKE RED
32



CERAMICHE
SUPERGRES

LAKE STONE



inspiration MOODBOARD



- LAKE IVORY
- LAKE SAND
- LAKE TAN
- LAKE RED
- LAKE PEARL
- LAKE GREY
- LAKE BLACK

Lake Stone è un prodotto ceramico che si ispira alle pietre naturali estratte da oltre 400 anni nel cuore della regione inglese del Lakeland. La pietra naturale è caratterizzata da una grafica discontinua, ma armoniosa, risultato del tempo che plasma la materia. Ispirandoci a questo materiale naturale, abbiamo sviluppato Lake Stone, un prodotto che unisce le caratteristiche estetiche della pietra, a quelle tecniche del gres porcellanato. Ogni lastra di Lake Stone è diversa dall'altra e riproduce tutte le sfumature, i dettagli e le inclusioni tipiche della materia naturale. Il risultato è un prodotto ceramico moderno e funzionale, materico e piacevole al tocco, adatto sia ad ambienti commerciali che residenziali, dove l'attenzione per il design si fonde al gusto per la tradizione.

Lake Stone est un produit céramique qui s'inspire des pierres naturelles extraites depuis plus de 400 ans au cœur du Lakeland, une région du Nord-Ouest de l'Angleterre. La pierre naturelle se distingue par un graphisme irrégulier et pourtant harmonieux, dû au temps qui façonne la matière. Sous l'inspiration de cette matière naturelle, nous avons développé Lake Stone, un produit réunissant les caractéristiques esthétiques de la pierre et les performances techniques du grès cérame. Toutes les plaques de Lake Stone sont différentes les unes des autres et répliquent toutes les nuances, les détails et les inclusions distinctives de la matière naturelle. Au final, nous avons obtenu un produit céramique moderne et fonctionnel, matérisé et agréable au toucher, adapté aussi bien aux espaces commerciaux que résidentiels, où l'attrait du design se mêle au respect de la tradition.

Lake Stone ist ein Keramikprodukt, das an den seit mehr als 400 Jahren mitten in der englischen Region Lakeland gewonnenen Natursteinen inspiriert ist. Das Merkmal dieses Natursteins besteht in einer unterbrochenen, aber harmonischen Grafik, einem Werk der Zeit, die die Materie geformt hat. Unter Anlehnung an dieses natürliche Material haben wir Lake Stone entwickelt, ein Produkt, das die ästhetischen Eigenschaften des Steins mit den technischen von Feinsteinzeug verbindet. Jede Platte von Lake Stone ist unterschiedlich und gibt all die für das natürliche Material typischen Nuancen, Details und Einschlüsse wieder. Das Ergebnis ist ein modernes, zweckmäßiges, materisches und angenehm anzugreifendes Keramikprodukt, das sich für alle Umgebungen sowohl im Gewerbe- als auch im Wohnbereich eignet, in denen die Aufmerksamkeit auf das Design mit der Vorliebe für die Tradition verschmilzt.

Lake Stone is a ceramic product inspired by natural stones mined for over 400 years in the heart of the English Lakeland. The natural stone is characterised by discontinuous but harmonious graphics, the result of time that shapes the material. Inspired by this natural material, we have developed Lake Stone, a product that combines the aesthetic features of stone with the technical features of porcelain stoneware. Each slab of Lake Stone is different and reproduces all the nuances, details and inclusions typical of the natural material. The result is a modern and functional ceramic material, materic and pleasant to the touch, suitable for commercial and residential areas, where the eye for design blends with the taste for tradition.

Lake Stone es un producto cerámico inspirado en las piedras naturales que se extraen desde hace más de 400 años en el corazón de la región inglesa del Lakeland. La piedra natural se caracteriza por su gráfica discontinua, pero armoniosa, como resultado del tiempo que plasma la materia. Inspirándonos en este material natural, hemos creado Lake Stone, un producto que une las características estéticas de la piedra a las técnicas del gres porcelánico. Cada losa Lake Stone es única y exclusiva, y reproduce todos los matices, los detalles y las incrustaciones típicas de la materia natural. Hemos obtenido de esta forma un producto cerámico moderno y funcional, matérico y agradable al tacto, apto para ambientes comerciales y residenciales, con el que la atención por el diseño se funde con el gusto por la tradición.

Lake Stone представляет собой керамическое изделие, имитирующее природный камень, который уже более 400 лет добывают в центре озерного региона Англии Lakeland. Естественный камень отличается неоднородными, но гармоничными вкраплениями, которые оставило время в процессе формирования материи. Своеобразие природного материала подсказало создание керамики Lake Stone, в которой эстетические качества камня сочетаются с техническими достоинствами керамогранита. Все плиты Lake Stone отличаются друг от друга, повторяя оттенки, детали и вкрапления, присущие природному материалу. Современное и функциональное керамическое изделие приятно на ощупь, пригодно для укладки на торговых площадях и в жилых комплексах, где внимание к современному дизайну сочетается с умением сохранять традиции.

CERAMICHE
SUPERGRES

TRE DIVERSE FINITURE SUPERFICIALI CROMATICAMENTE COORDINATE

Trois finitions de surface différentes, aux couleurs assorties. - Drei unterschiedliche, farblich koordinierte Oberflächenausführungen. - Three different surface finishes, colour-coordinated. - Tres acabados de superficies distintos cromáticamente coordinados. - три типа отделки поверхности в гармонии цветовой гаммы.



La surface naturelle s'adapte à tous les espaces. Elle présente des caractéristiques techniques et fonctionnelles haut de gamme. C'est la raison pour laquelle son application est tout particulièrement indiquée dans les espaces publics et commerciaux. Elle existe dans tous les formats de la gamme.

Die naturbelassene Oberfläche eignet sich für alle Umgebungen. Sie hat ausgezeichnete technische und funktionelle Merkmale und ist deshalb insbesondere für öffentliche Umgebungen und Geschäftsbereiche geeignet. Sie ist in allen Formaten des Sortiments erhältlich.

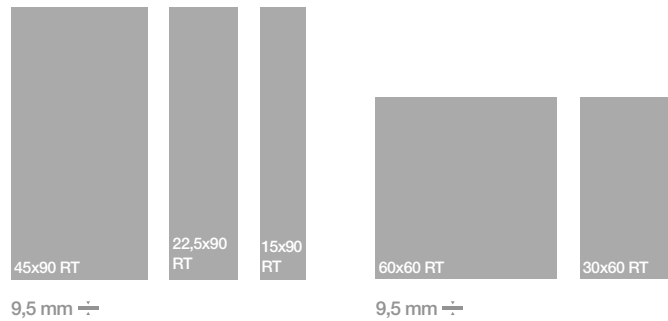
The natural surface is suitable for any environment. It has high technical and functional characteristics and is therefore particularly suitable for public and commercial spaces. It is available in all the sizes in the range.

La superficie natural es apta para todos los ambientes. Posee elevadas características técnicas y funcionales por lo que es particularmente indicada para ambientes públicos y comerciales. Está disponible en todos los formatos de la gama.

керамические плиты с натуральной поверхностью пригодны для любых помещений. Высокие технические и функциональные характеристики материала делают его особенно пригодным для укладки в общественных местах и торговых центрах. В наличии все форматы ассортимента.

INDOOR R9 NATURALE

La superficie naturale è adatta per ogni ambiente. Ha elevate caratteristiche tecniche e funzionali e per questo motivo è particolarmente indicata per gli ambienti pubblici e commerciali. E' disponibile in tutti i formati in gamma.



La surface structurée antidérapante, dans les formats 30x60 et 60x60 et 15x30 pour revêtements de sols extérieurs, assure une continuité esthétique et architectonique avec les sols intérieurs.

Die rutschfeste strukturierte Oberfläche in den Formaten 30x60, 15x30 und 60x60 für Fußböden im Außenbereich gewährleistet eine ästhetische und architektonische Kontinuität mit den Innenbereichen.

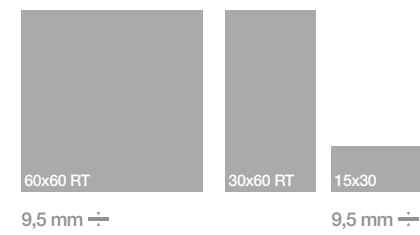
The non-slip textured surface, in sizes 30x60, 60x60 and 15x30 for outdoor flooring, ensures aesthetic and architectural continuity with the internal spaces.

La superficie estructurada antideslizamiento, en los formatos 30x60, 60x60 y 15x30 para pavimentos de exterior, garantiza una continuidad estética y arquitectónica con los espacios de interior.

керамические плиты со структурированной нескользкой поверхностью в формате 30x60, 15x30 и 60x60 для покрытия наружных полов обеспечивают эстетическое и архитектурное единство с внутренними помещениями.

OUTDOOR R11 A+B STRUTTURATA

La superficie strutturata antiscivolo, nei formati 30x60, 60x60 e 15x30 per pavimenti esterni, garantisce una continuità estetica ed architettonica con gli spazi interni.



Lake Stone existe aussi dans les formats 60x60RT et 45x90RT avec une épaisseur de 20 mm

Lake Stone ist auch in 60x60RT und 45x90RT mit 20 mm Stärke erhältlich

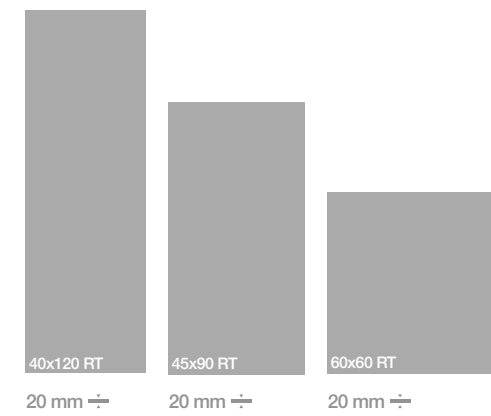
Lake Stone is also available in 20mm thick 60x60RT and 45x90RT size

Lake Stone también está disponible en los formatos 60x60RT y 45x90RT con espesor de 20 mm

Lake Stone представлен также в 60x60RT и 45x90RT толщиной 20 мм.

T.20 R11 A+B+C

STRUTTURATA
Lake Stone è disponibile in 60x60RT e 45x90RT con spessore 20mm.



LAKE TAN

LAKE TAN 22.5x90RT - 9"x36"
SVART SPACCATELLA 10.5x45RT - 4.2"x18"
SERIE STOCKHOLM



LAKE GREY
DESIGN FUNZIONALE, NATURALE

LAKE GREY 45x90RT - 18"x36"
LAKE GREY 22.5x90RT - 9"x36"
LAKE GREY 15x90RT - 6"x36"

UN DESIGN PRATIQUE ET NATUREL - ZWECKMÄSSIGES, NATÜRLICHES DESIGN - FUNCTIONAL, NATURAL DESIGN - DISEÑO FUNCIONAL Y NATURAL - ФУНКЦИОНАЛЬНЫЙ И ЕСТЕСТВЕННЫЙ ДИЗАЙН



LAKE GREY 22.5x90RT - 9"x36"
LAKE GREY 15x90RT - 6"x36"



LAKE GREY 45x90RT - 18"x36"

LAKE STONE T.20

TECHNOLOGICAL AND HARD WEARING - TECHNOLOGIE ET RÉSISTANCE
 TECHNOLOGIE UND BESTÄNDIGKEIT - TECNOLOGÍA Y RESISTENCIA
 ТЕХНОЛОГИЯ И ПРОЧНОСТЬ



LAKE GREY T_20 60x60RT - 24"x24"

Lake Stone is also available in 20mm thick 60x60RT, 40x120RT and 45x90RT size - Lake Stone existe aussi dans les formats 60x60RT, 40x120RT et 45x90RT avec une épaisseur de 20 mm - Lake Stone ist auch in 60x60RT, 40x120RT und 45x90RT mit 20 mm Stärke erhältlich - Lake Stone también está disponible en los formatos 60x60RT, 40x120RT y 45x90RT con espesor de 20 mm - Lake Stone представлен также в 60x60RT, 40x120RT и 45x90RT толщиной 20 мм.



TECNOLOGIA E RESISTENZA

Lake Stone è disponibile in 60x60RT, 40x120RT e 45x90RT con spessore 20mm.

LAKE GREY T_20 60x60RT - 24"x24"

LAKE SAND
SUPERFICI
CONTINUE
FRA INTERNO
ED ESTERNO

LAKE SAND 60x60RT - 24"x24"
LAKE SAND STRUTTURA 60x60RT - 24"x24"

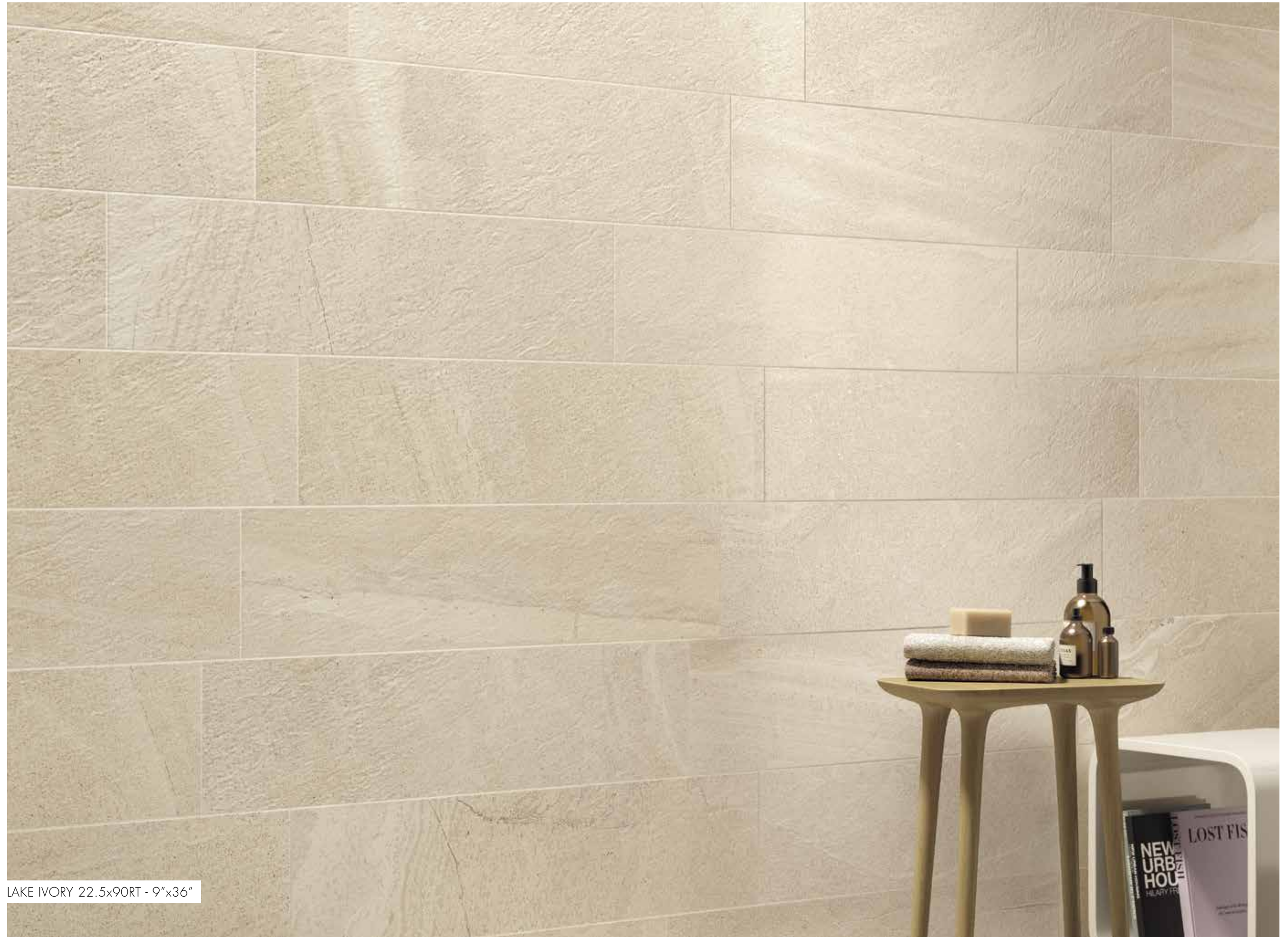


MOSAICO SPRING ONE 30x30 - 12"x12"
SERIE FOUR SEASONS

LAKE IVORY



LAKE IVORY STRUTT.60x60RT - 24"x24"
LAKE IVORY 22.5x90RT - 9"x36"
MOSAICO SPRING ONE 30x30 - 12"x12"
SERIE FOUR SEASONS



LAKE IVORY 22.5x90RT - 9"x36"

LAKE BLACK

UN COLORE, MILLE DETTAGLI, INFINITE SOLUZIONI

UNE COULEUR, DES DÉTAILS PAR MILLIERS ET UNE INFINITÉ DE PROPOSITIONS
EINE FARBE, TAUSEND DETAILS, UNZÄHLIGE LÖSUNGEN
ONE COLOUR, A THOUSAND DETAILS, INFINITE SOLUTIONS
UN COLOR, MILES DETALLES, INFINITAS SOLUCIONES
ОДИН ЦВЕТ, ТЫСЯЧИ ДЕТАЛЕЙ, БЕСКОНЕЧНОЕ РАЗНООБРАЗИЕ РЕШЕНИЙ.



LAKE BLACK 30x60RT - 12"x24"
SOUTHGOLD 22.5x180 - 9"x72"
SERIE TRAVEL

LAKE PEARL



LAKE PEARL 60x60RT - 24"x24"



LAKE PEARL 45x90RT - 18"x36"
LAKE PEARL 22.5x90RT - 9"x36"
LAKE PEARL MOSAICO 30x30 - 12"x12"

LAKE PEARL



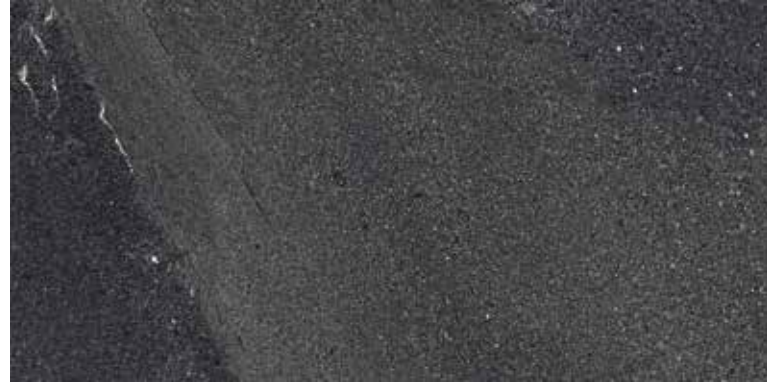
LAKE PEARL STRUTTURA 15x30 - 6"x12"

LAKE STONE

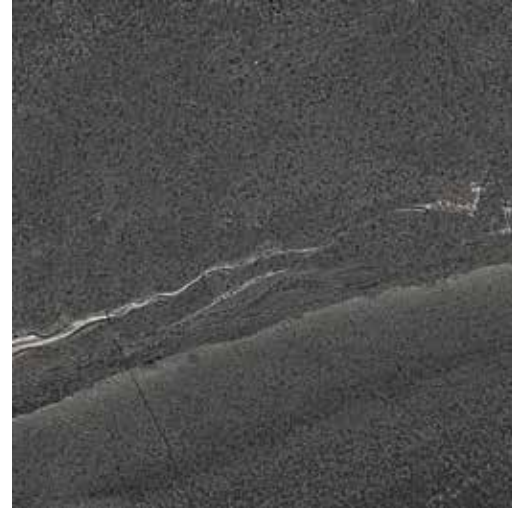
60x60 RT . 30x60 RT . 15x30 **9 mm** ⇄ 45x90 RT **9,5 mm** ⇄

GRES PORCELLANATO . Grès cérame . Feinsteinzeug . Porcelain stoneware . Gres porcelánico . Керамогранит
EN 14411 Allegato G_Piastrelle di ceramica pressate a secco con basso assorbimento d'acqua (E ≤ 0,5%) . Gruppo B la UGL (non smaltate, non émaille, unglasierte, unglazed, no esmaltado, Неглазурованные)

LAKE BLACK



Lake Black
45x90 RT - 18"x 36"



Lake Black
60x60 RT - 24"x 24"

15x90 RT . 6"x36"
22,5x90 RT . 9"x36"
disponibili su ordinazione . available only upon request
disponible uniquement sur commande . nur auf Bestellung verfügbar

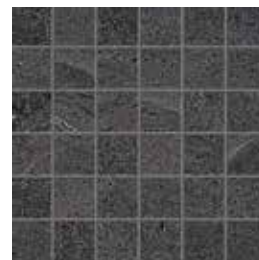


Lake Black
30x60 RT - 12"x 24"

PEZZI SPECIALI / SPECIAL TILES /
Pièces spéciales / Formteile / Piezas especiales / Специальные элементы



Battiscopa
7,2x60 RT - 2.8"x24"

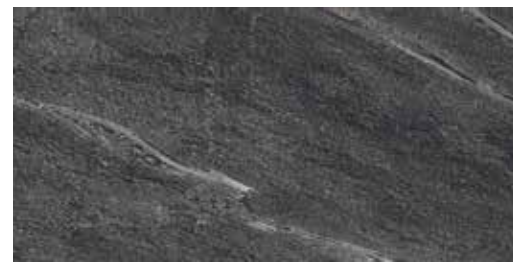


Lake Black Mosaico
30x30 - 12"x12"

Formato tessera
4,8x4,8 - 1,9"x 1,9"
Mosaic size



Lake Black struttura
60x60 RT - 24"x 24"

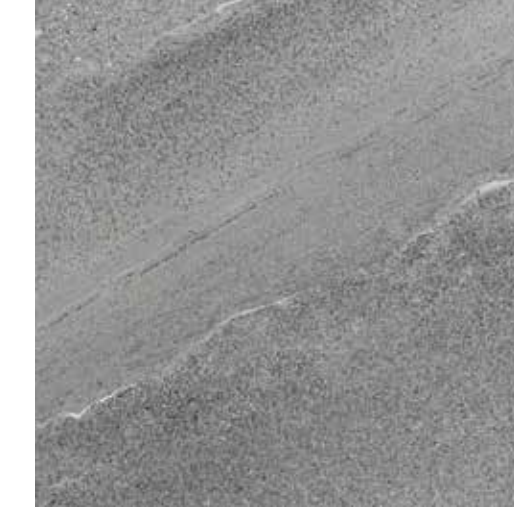


Lake Black struttura
30x60 RT - 12"x 24"

LAKE GREY



Lake Grey
45x90 RT - 18"x 36"



Lake Grey
60x60 RT - 24"x 24"

15x90 RT . 6"x36"
22,5x90 RT . 9"x36"
disponibili su ordinazione . available only upon request
disponible uniquement sur commande . nur auf Bestellung verfügbar

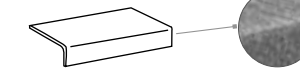


Lake Grey
30x60 RT - 12"x 24"

PEZZI SPECIALI / SPECIAL TILES /
Pièces spéciales / Formteile / Piezas especiales / Специальные элементы

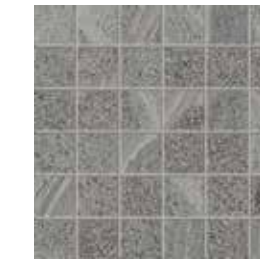


Battiscopa
7,2x60 RT - 2.8"x24"



Terminale "elle" Total Dek strutturato
30x16,5x3,8h - 12"x6.6"x1.5"

total dek

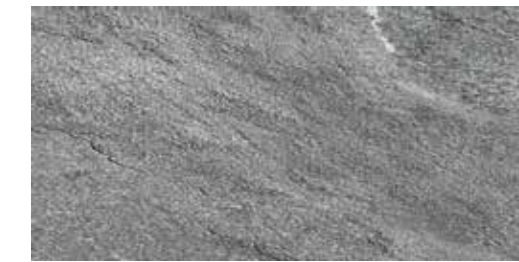


Lake Grey Mosaico
30x30 - 12"x12"

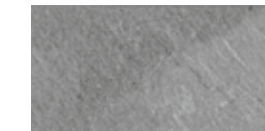
Formato tessera
4,8x4,8 - 1,9"x 1,9"
Mosaic size



Lake Grey struttura
60x60 RT - 24"x 24"



Lake Grey struttura
30x60 RT - 12"x 24"



Lake Grey struttura (da pressa)
15x30 - 6"x 12"

45x90 RT ±20 mm
60x60 RT ±20 mm
40x120 RT ±20 mm



LAKE STONE

60x60 RT . 30x60 RT . 15x30 **9 mm** ⇄ 45x90 RT **9,5 mm** ⇄

GRES PORCELLANATO . Grès cérame . Feinsteinzeug . Porcelain stoneware . Gres porcelánico . Керамогранит
EN 14411 Allegato G_Piastrelle di ceramica pressate a secco con basso assorbimento d'acqua (E ≤ 0,5%) . Gruppo B la UGL (non smaltate, non émaille, unglasierte, unglazed, no esmaltado, Неглазурованные)

LAKE PEARL



Lake Pearl
45x90 RT - 18"x 36"



Lake Pearl
60x60 RT - 24"x 24"



Lake Pearl
30x60 RT - 12"x 24"



Lake Pearl Mosaico
30x30 - 12"x12"



Lake Pearl struttura
60x60 RT - 24"x 24"



Lake Pearl struttura
30x60 RT - 12"x 24"



Lake Pearl struttura (da pressa)
15x30 - 6"x 12"

LAKE TAN



Lake Tan
45x90 RT - 18"x 36"



Lake Tan
60x60 RT - 24"x 24"



Lake Tan
30x60 RT - 12"x 24"



Lake Tan Mosaico
30x30 - 12"x12"



Lake Tan struttura
60x60 RT - 24"x 24"



Lake Tan struttura
30x60 RT - 12"x 24"



Lake Tan struttura (da pressa)
15x30 - 6"x 12"

45x90 RT ±20 mm
60x60 RT ±20 mm
40x120 RT ±20 mm



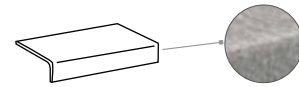
15x90 RT . 6"x36"
22,5x90 RT . 9"x36"
disponibili su ordinazione . available only upon request
disponible uniquement sur commande . nur auf Bestellung verfügbar

15x90 RT . 6"x36"
22,5x90 RT . 9"x36"
disponibili su ordinazione . available only upon request
disponible uniquement sur commande . nur auf Bestellung verfügbar

PEZZI SPECIALI / SPECIAL TILES /
Pièces spéciales / Formteile / Piezas especiales / Специальные элементы



Battiscopa
7,2x60 RT - 2.8"x24"

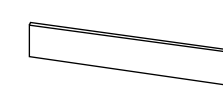


Terminale "elle" Total Dek strutturato
30x16,5x3,8h - 12"x6.6"x1.5"

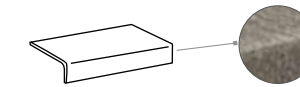
total dek

Formato tessera
4,8x4,8 - 1,9"x 1,9"
Mosaic size

PEZZI SPECIALI / SPECIAL TILES /
Pièces spéciales / Formteile / Piezas especiales / Специальные элементы



Battiscopa
7,2x60 RT - 2.8"x24"



Terminale "elle" Total Dek strutturato
30x16,5x3,8h - 12"x6.6"x1.5"

total dek

Formato tessera
4,8x4,8 - 1,9"x 1,9"
Mosaic size

LAKE STONE

60x60 RT . 30x60 RT . 15x30 **9 mm** ⇄ 45x90 RT **9,5 mm** ⇄

GRES PORCELLANATO . Grès cérame . Feinsteinzeug . Porcelain stoneware . Gres porcelánico . Керамогранит
EN 14411 Allegato G_Piastrelle di ceramica pressate a secco con basso assorbimento d'acqua (E ≤ 0,5%) . Gruppo B la UGL (non smaltate, non émaille, unglasierte, unglazed, no esmaltado, Неглазурованные)

LAKE SAND



Lake Sand
45x90 RT - 18"x 36"



Lake Sand
60x60 RT - 24"x 24"

15x90 RT . 6"x36"
22,5x90 RT . 9"x36"
disponibili su ordinazione . available only upon request
disponible uniquement sur commande . nur auf Bestellung verfügbar

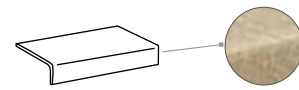


Lake Sand
30x60 RT - 12"x 24"

PEZZI SPECIALI / SPECIAL TILES /
Pièces spéciales / Formteile / Piezas especiales / Специальные элементы



Battiscopa
7,2x60 RT - 2.8"x24"



Terminale "elle" Total Dek strutturato
30x16,5x3,8h - 12"x6,6"x1,5"



Lake Sand Mosaico
30x30 - 12"x12"

Formato tessera
4,8x4,8 - 1,9"x 1,9"
Mosaic size



Lake Sand struttura
60x60 RT - 24"x 24"



Lake Sand struttura
30x60 RT - 12"x 24"



Lake Sand struttura (da pressa)
15x30 - 6"x 12"
45x90 RT ± 20 mm
60x60 RT ± 20 mm
40x120 RT ± 20 mm



LAKE IVORY



Lake Ivory
45x90 RT - 18"x 36"



Lake Ivory
60x60 RT - 24"x 24"

15x90 RT . 6"x36"
22,5x90 RT . 9"x36"
disponibili su ordinazione . available only upon request
disponible uniquement sur commande . nur auf Bestellung verfügbar



Lake Ivory
30x60 RT - 12"x 24"

PEZZI SPECIALI / SPECIAL TILES /
Pièces spéciales / Formteile / Piezas especiales / Специальные элементы



Battiscopa
7,2x60 RT - 2.8"x24"



Lake Ivory Mosaico
30x30 - 12"x12"

Formato tessera
4,8x4,8 - 1,9"x 1,9"
Mosaic size



Lake Ivory struttura
60x60 RT - 24"x 24"



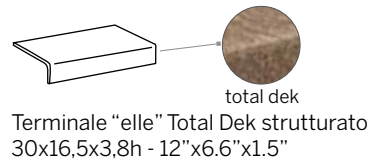
Lake Ivory struttura
30x60 RT - 12"x 24"

LAKE STONE



Lake Red struttura (da pressa)
15x30 - 6"x12"

PEZZI SPECIALI / SPECIAL TILES / Pièces spéciales / Formteile / Piezas especiales / Специальные элементы



Terminale "elle" Total Dek strutturato
30x16,5x3,8h - 12"x6,6"x1,5"

45x90 RT 9,5mm ➡ 60x60 RT . 30x60 RT . 15x30 9mm ➡

IMBALLAGGI . Emballage . Verpackung . Packing . Embalaje . Verpackung . Упаковка

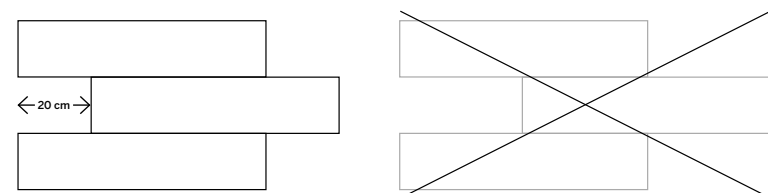
	pz/box	mq/box	kg/box	box/plt	mq/plt	kg/plt	spessore
45x90 RT	3	1,215	25,00	36	43,74	912	9,5 mm
60x60 RT	3	1,08	21,75	40	43,20	882	9 mm
30x60 RT	7	1,26	25,00	40	50,40	1012	9 mm
60x60 RT strutturato	3	1,08	21,75	40	43,20	882	9 mm
30x60 RT strutturato	7	1,26	25,00	40	50,40	1012	9 mm
15x30 strutturato	24	1,08	21,00	44	47,52	940	9 mm
22,5x90 RT *	6	1,215	25,00	36	43,74	912	9 mm
15x90 RT *	9	1,215	25,00	36	43,74	912	9 mm
mosaico 30x30 RT	10	0,90	16,00	30	27,00	495	-
terminale "elle" TD	10	0,49	13,65	33	16,17	465	-
7,2x60 battiscopa	10	6,00 ml	9,00	70	420 ml	645	-
60x60 RT T20	2	0,72	32,00	30	21,60	972	20 mm
40x120 RT T20	2	0,96	41,50	24	23,04	1008	20 mm
45x90 RT T20	2	0,81	35,00	27	21,87	960	20 mm

* disponibile solo su richiesta / available only upon request



Per dettagli sul prodotto in 20 mm di spessore e sui relativi sistemi di posa ed, in particolare, per le raccomandazioni, accorgimenti, limitazioni di utilizzo e precauzioni in fase di posa, si raccomanda di prendere visione dell'ultima versione del catalogo T20 e del sito www.supergres.com
For further details on the 20 mm product and the installation systems, in particular for recommendations, restrictions of use, and precautions during installation, please refer to www.supergres.com and to the latest release of T20 catalogue.

Per la posa del materiale rettificato si prescrive una fuga minima di 2 mm / As for rectified materials, a minimum joint of 2 mm is required.



Si raccomanda di posare i materiali sfalsati di 20 cm al massimo, mai a metà della loro lunghezza / It is strongly recommended to install the materials in a staggered pattern of a maximum of 20 cm, never at half way its length

Norma di riferimento: EN 14411 (ISO 13006) Allegato G - Piastrelle di ceramica pressate a secco con basso assorbimento d'acqua (Ev ≤ 0,5%)
Norme retenue: EN 14411 (ISO 13006) Annexe G - Carreaux céramiques pressés à sec avec faible absorption d'eau (Ev ≤ 0,5%)
Besugznorm: EN 14411 (ISO 13006) Anlage G - Trockengepresste keramische Fliesen und Platten mit niedriger Wasseraufnahme (Ev ≤ 0,5%)
Reference standard: EN 14411 (ISO 13006) Appendix G - Dry pressed ceramic tiles with low water absorption (Ev ≤ 0,5%)
Norma de referencia: EN 14411 (ISO 13006) Anexo G - Baldosas de cerámica prensadas en seco (Ev ≤ 0,5%)
Соответствует норме EN 14411(ISO 13006) Керамические плитки, спрессованные всухую, с низким водопоглощением (Ev ≤ 0,5 %)



Ceramics of Italy

CERAMICHE
SUPERGRES
MADE in ITALY

GRUPPO B la UGL

Caratteristiche tecniche Caracteristiques techniques - Technische eigenschaften Technical characteristics - Caracteristicas técnicas Технические характеристики	Norma Norms - Normes Normen - Normas Стандарт	Requisiti richiesti Requirements - Conditions requisés Geforderte eigenschaften - Valor solicitud Значение, требуемое в соответствии с нормами		* Valore medio Supergres Valeur moyenne - AVERAGE rating Durchschnittswert - Valore medio среднее значение		
		N ≥ 15 cm		superficie naturale	superficie strutturata	
Lunghezza e larghezza dei lati - Longuer et largeur de côtés Länge und Breite - Length and width of the sides Largo y ancho de los lados - Размеры сторон	ISO 10545-2	RETTIFICATI	± 0,3 %	± 1,0 mm	Conforme - Conforme Gemäss - According to Conforme - Соответствует	
Rettilineità degli spigoli - Equerrage des angles Kantengeradheit - Straightness Rectilineidad de las aristas - Кривизна сторон			± 0,3 %	± 0,8 mm	Conforme - Conforme Gemäss - According to Conforme - Соответствует	
Ortogonalità - Orthogonalité ** Rechtwinkligkeit - Rectangularity Ortogonalidad - Косоугольность			± 0,3 %	± 1,5 mm	Conforme - Conforme Gemäss - According to Conforme - Соответствует	
Planarità - Planéité Planität - Flatness Planaridad - Кривизна лицевой поверхности			± 0,4 %	± 1,8 mm	Conforme - Conforme Gemäss - According to Conforme - Соответствует	
Spessore - Epaisseur Stärke - Thickness Espesor - Толщина	ISO 10545-2		± 5 %	± 0,5 mm	Conforme - Conforme Gemäss - According to Conforme - Соответствует	
Assorbimento % d'acqua - Absorption d'eau Wasseraufnahme - Water absorption Absorción % de agua - Водопоглощение	ISO 10545-3		Ev ≤ 0,5%		Conforme - Conforme Gemäss - According to Conforme - Соответствует	
Determinazione della resistenza a flessione e della forza di rottura - Résistance à la flexion et à la force de ropture Biegefestigkeit und Bruchlast - Flexion and break resistance Resistencia a la flexión y carga de rotura - Предел прочности при изгибе и разрушающая нагрузка	ISO 10545-4		Spessore ≥ 7,5 mm	S ≥ 1300 R ≥ 35 N/mm²	Conforme - Conforme Gemäss - According to Conforme - Соответствует	
Determinazione della resistenza all'abrasione profonda (porcellanato non smaltato) UGL Résistance à l'abrasion profonde (grès cérame) UGL - Tiefenverschleissbeständigkeit (unglasierte Feinsteinzeug) UGL Deep Scratch Resistance (unglazed porcelain) UGL Resistencia a la abrasión profunda (no emaltados) UGL - Стойкость к абразиву (UGL)	ISO 10545-6		≤ 175 mm³		Conforme - Conforme Gemäss - According to Conforme - Соответствует	
Coefficiente di espansione termica lineare tra 20° e 100° C - Dilatation thermique linéaire entre 20°C et 100°C Lineare Waerme-ausdehnung zwischen 20°C und 100°C - Linear thermal expansion 20°C to 100°C Coeficiente de expansión térmica linear entre 20°C y 100°C - Коэффициент линейного теплового расширения	ISO 10545-8		Metodo di prova disponibile - Méthode d'essai disponible Prüfverfahren verfügbar - Test method available Método disponible - Используемый метод испытания		Conforme - Conforme Gemäss - According to Conforme - Соответствует	
Resistenza agli sbalzi termici - Résistance aux écarts de Température Temperaturwechselbeständigkeit - Thermal shock resistance Resistencia a los choques térmicos - Стойкость к перепаду температур	ISO 10545-9		Metodo di prova disponibile - Méthode d'essai disponible Prüfverfahren verfügbar - Test method available Método disponible - Используемый метод испытания		Conforme - Conforme Gemäss - According to Conforme - Соответствует	
Resistenza al gelo - Résistance au gel Frostbeständigkeit - Frost resistance Resistencia al hielo - Морозоустойчивость	ISO 10545-12		Metodo di prova disponibile - Méthode d'essai disponible Prüfverfahren verfügbar - Test method available Método disponible - Используемый метод испытания		Conforme - Conforme Gemäss - According to Conforme - Соответствует	
Determinazione della resistenza chimica - Résistance chimique Chemikalienbeständigkeit - Chemical resistance Resistencia a los productos químicos - Химическая стойкость	ISO 10545-13		Classe UB minimo (UGL) - Categorie UB min (UGL) Klasse UB min (UGL) - Class UB min (UGL) Clase UB min (UGL) - Минимум класс UB (UGL)		UA ULA UHA	
Determinazione della resistenza alle macchie - Résistance aux taches Beständigkeit gegen Fleckenbil - Resistance to staining Resistencia a las manchas - Устойчивость эмали к загрязнению	ISO 10545-14		Classe 3 minimo - Categorie 3 min Klasse 3 min - Class 3 min Clase 3 min - Минимум 3 класс		Conforme - Conforme Gemäss - According to Conforme - Соответствует	
Reazione al fuoco - Reaction to fire Réaction au feu - Brandverhalten Reacción al fuego - Огнестойкость	-		Classe A1 o A1 fl - Class A1 o A1 fl Klasse A1 ou A1 fl - Klasse A1 oder A1 fl Clase A1 o A1 fl - Минимум A1 - A1 fl		Conforme - Conforme Gemäss - According to Conforme - Соответствует	
Resistenza allo scivolamento - Résistance au glissement Bestimmung der Rutschemmungsfähigkeit - Slip resistance Antideslizamiento - Сопротивление скольжению	DIN 51130		Classificazione R - Evaluación R Klassifizierung R - Classification R Classification R - Классификация R		R9	R11
Resistenza allo scivolamento - coefficiente di attrito dinamico (DCOF) Résistance au glissement - résistance de frottement dynamique Bestimmung der Rutschemmungsfähigkeit-dynamischer reibungskoeffizient - Slip resistance - dynamic friction coefficient Resistencia al deslizamiento - coeficiente de rozamiento dinámico - Сопротивление скольжению. Коэффициент трения	BOT 3000 STANDARD ANSI A137.1:2012		≥ 0,42 wet		Conforme - Conforme Gemäss - According to Conforme - Соответствует	

GRADO DI VARIAZIONE CROMATICA Ogni prodotto si caratterizza per un grado di stonizzazione variabile da prodotto a prodotto, dacoloro a colore. Per stonizzazione s'intende variazione di gradazione cromatica da piastrella a piastrella.
COLOUR SHADE VARIATION Every product is characterised by colour-shading that can vary from one product to another and from one colour to another. When referring to colour-shading we refer to the chromatic variation of the tile surface.



CERAMICHE
SUPERGRES

Finito di stampare a nel mese di Febbraio 2019 per conto di Ceramiche Supergres - Strada Statale 467, n° 34 - 42013 Casalgrande (RE) Italy
I prodotti, i marchi e le immagini riprodotte nel presente catalogo sono tutelati ai sensi della normativa vigente in materia di proprietà intellettuale. Ogni violazione degli stessi verrà perseguita a norma di legge.
Printed in the month of February 2019 on behalf of Ceramiche Supergres - Strada Statale 467, n° 34 - 42013 Casalgrande (RE) Italy
All products, trade-marks and photographs reproduced in this catalogue are subject to all existing intellectual property laws. Any breach thereof will be dealt with under the provisions provided by such law.

CERAMICHE
SUPERGRES

Office: Strada Statale 467, 34 - 42013 Casalgrande (RE) Italy - Ph. +39 0522 997411 - Fax Export +39 0522 997415 - Fax Italia 0522 997494
Warehouse: Via dell'Industria n° 1, Villaggio Macina - 42013 Salvaterra di Casalgrande (RE) Italy
info@supergres.com . www.supergres.com